



SUIRAN HOTEL
KYOTO

Press Release

2026年6月30日

翠嵐 ラグジュアリーコレクションホテル 京都 伝統が息づく、嵐山の幽玄な夕べ 「嵐山鵜飼」鑑賞付プランを販売

2026年7月1日(水)～9月23日(水)まで

すいらん

「翠嵐 ラグジュアリーコレクションホテル 京都」(所在地:京都市右京区・嵐山、総支配人:高木忍)では、2026年7月1日(水)から9月23日(水)まで、千年の歴史を受け継ぐ夏の風物詩「嵐山鵜飼」の鑑賞と、レストラン「京 翠嵐」での旬を味わうディナーを通じて、夏の嵐山ならではの風雅な宵をお愉しみいただける宿泊プラン「篝火(かがりび)」およびレストランプラン「夏篝(なつかがり)」を販売いたします。



保津川にたゆたう鵜飼船イメージ

風光明媚な嵐山の夏の風物詩である「嵐山鵜飼」。千年以上の歴史を有し、かつては清和天皇(在位858～876年)も観賞したと伝わるなど、古くから貴人たちを魅了してきた伝統漁法として現在も受け継がれています。翠嵐では、「嵐山鵜飼」鑑賞付き宿泊プラン「篝火(かがりび)」と、レストランプラン「夏篝(なつかがり)」をご用意し、ご夕食から鵜飼鑑賞へと誘う、夏の嵐山ならではの宵のひとつをお過ごしいただけます。

ご夕食は、館内レストラン「京 翠嵐」にてご提供する、和食とフランス料理の美意識を融合させたイノベーティブなコース料理。鮎や鰻、青柚子など、旬の食材をふんだんに使用し、嵐山の夏を表現した一皿一皿をご堪能いただけます。お食事の後は、ホテルの眼下を流れ

<本件に関する報道機関からのお問合せ先>

翠嵐 ラグジュアリーコレクションホテル 京都 佐藤・鄭・松波・森田・河村

TEL:075-872-0105 FAX:075-872-0103 E-mail:press-ip@suihotels.com

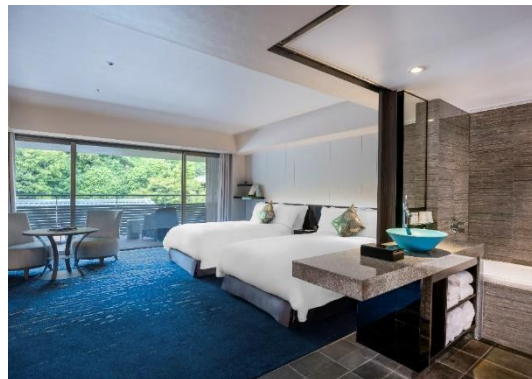
る保津川へ移動し、鑑賞船へご案内いたします。船内からは、篝火に照らされた川面を舞台に、鵜匠が巧みに手綱を操る伝統漁法を間近でご覧いただけます。船上ならではの臨場感に包まれながら、千年の歴史が今なお息づく幻想的な夏の夜をご堪能ください。

さらに、8月16日(日)には、「京都五山送り火」を翠嵐専用の屋形船から鑑賞するオプションプランもご用意いたします。川面を渡る涼やかな風を感じながら、ワインやビール、ラムネなどのお飲み物とともに、如意ヶ嶽に浮かび上がる「大文字」をゆったりと眺める特別なひとときをお過ごしいただけます。

水面に揺らめく篝火が幽玄の趣を添える夏の嵐山。千年の歴史を受け継ぐ伝統文化と旬の美食が織りなす、この季節だけの特別な宵をご堪能ください。

「嵐山鵜飼」鑑賞船付き宿泊プラン「篝火(かがりび)」概要

- 宿泊期間: 2026年7月1日(水)～9月23日(水)
- 料金: 1室2名利用時 1名様 91,225円～
(税金・サービス料込、宿泊税別)
- プラン内容:
- ・1泊2日のホテル滞在
 - ・「嵐山鵜飼」観賞船からの鵜飼鑑賞
(所要時間約60分)
 - ・レストラン「京 翠嵐」にてディナー
 - ・レストラン「京 翠嵐」にてご朝食
(和・洋よりお選びいただけます)
 - ・鉄道駅とホテル間、片道の送迎サービス
(京都駅または近隣嵐山駅ご利用の場合)
- スケジュール:
- | | |
|---------|--------|
| チェックイン: | 15:00～ |
| ディナー: | 18:00～ |
| 鵜飼鑑賞: | 20:00～ |



客室一例(スーペリアルーム)

レストランプラン「夏篝」概要

- 利用期間: 2026年7月1日(水)～9月23日(水)
- 料金: 1名様 25,270円
(税金・サービス料込)
- プラン内容:
- ・「嵐山鵜飼」観賞船からの鵜飼鑑賞
(所要時間約60分)
 - ・レストラン「京 翠嵐」にてディナー
- スケジュール:
- | | |
|-------|--------|
| ディナー: | 18:00～ |
| 鵜飼鑑賞: | 20:00～ |



ディナーイメージ

※除外日: 8月16日(日)

※天候または河川の増水により欠航になる場合がございます。

※料金はご利用日により変わります。詳しくはホテルまでお問い合わせ下さい。

※露天風呂付客室にご宿泊の場合は入湯税(大人1名あたり150円)が加算されます。

<本件に関する報道機関からのお問合せ先>

翠嵐 ラグジュアリーコレクションホテル 京都 佐藤・鄭・松波・森田・河村

TEL:075-872-0105 FAX:075-872-0103 E-mail:press-ip@suihotels.com

※上記は7月1日(水)～8月15日(土)までのスケジュールです。8月17日(月)～9月23日(水)は時間が変更となり、ディナーは17:30～、鵜飼観賞は19:30～となりますのでご注意ください。

翠嵐貸切鑑賞船オプションプラン概要

乗船日: 2026年8月16日(日)
料金: 1名様 44,734円
(税金・サービス料込)
プラン内容: ・翠嵐貸切屋形船での「京都五山送り火」鑑賞
(所要時間約60分、ドリンク付き)
・レストラン「京 翠嵐」にてディナー
スケジュール: ディナー: 17:30～
屋形船乗船: 19:45
大文字点火: 20:00



如意ヶ嶽の「大文字」イメージ

※ご宿泊の方限定のオプションプランとなります。

※予約受付は、2日前までとなります。

※荒天または河川の増水により屋形船が欠航になる場合がございます。

※翠嵐貸切鑑賞船の定員は10名です。

ご予約・お問い合わせ

宿泊プラン「篝火」:

075-744-0951(宿泊予約直通)、またはreservations@suirankyoto.com(宿泊予約)まで

レストランプラン「夏篝」:

075-872-1555(レストラン「京 翠嵐」直通)、またはrestaurant@suirankyoto.com(レストラン予約)まで

「嵐山鵜飼」について

保津川(大堰川)の鵜飼は平安時代には貴族に親しまれ、嵐山には御厨子所に所属する鵜飼が宮中に鮎を納めていたとされています。

現在では、鵜飼は毎年7月1日より2か月半行われる、嵐山の夏の風物詩として多くの観光客に親しまれています。夕刻、篝火を灯した2艘の鵜飼舟にそれぞれ烏帽子と腰蓑を纏った鵜匠が乗り、鵜と共に上流より登場、鵜が鮎を捕まえるたびに観客から歓声が上がります。悠久の自然とともに夏の宵を演出します。

みずしどころ



「嵐山鵜飼」イメージ

<本件に関する報道機関からのお問合せ先>

翠嵐 ラグジュアリーコレクションホテル 京都 佐藤・鄭・松波・森田・河村

TEL:075-872-0105 FAX:075-872-0103 E-mail:press-ip@suihotels.com

翠嵐 ラグジュアリーコレクションホテル 京都について

「翠嵐 ラグジュアリーコレクションホテル 京都」は、マリオット・インターナショナル(Marriott International, Inc 本社:米国)のラグジュアリーホテルブランド「The Luxury Collection®(ラグジュアリーコレクション)」の日本初進出ホテルとして、2015年3月23日、京都嵐山に誕生しました。

嵐山は、京都の中でも、四季を通じた自然美にふれることのできる世界的な景勝地です。翡翠色の保津川、渡月橋から見える月、春の桜や秋の紅葉など、京都を象徴する要素が凝縮した土地にあり、翠嵐は、それらを一望する特等席に立地しております。

けいおうかいらい

ホテルは「継往開来」の開発コンセプトをもとに、古くからの伝統を引き継ぎながらモダンな世界観を融合した、新しいかたちのホテルとして皆様をお迎えいたします。

「翠嵐 ラグジュアリーコレクションホテル 京都」の最新情報はホテル公式ホームページ(www.suihotels.com/suiran-kyoto)にてご覧いただけます。



「ホテル外観」イメージ

「翠」「SUI」ブランドについて

「翠」「SUI」は、「混じり気のない美しい羽」を意味する「翠」の字を由来としており、美しく透明度の高い青に染まる海、輝く白浜、紺碧の空、鮮やかに彩られる森や山といった、日本各地の美しい自然や独特な文化など、その土地の色に鮮やかに染めて世界にはばたく、という意味を込めています。トラディショナル、ヒストリカル、ヒーリング&リラックスなど、日本ならではの経験や癒しの時間といったコンセプト、モダンスタイル、コージー、リフレッシュ&エナジーなど、グラマラスな経験や非日常によるリフレッシュといったコンセプトを掲げ、「翠」という言葉に込めた想いを、世界のトレンドにあわせて、発信してまいります。

「翠」「SUI」ブランドホテルの情報は、www.suihotels.com よりご覧いただけます。

ラグジュアリーコレクションホテル&リゾートについて

ラグジュアリーコレクションは、世界的に名高いホテルおよびリゾートで構成され、心に残る大切な思い出を呼び起こす、唯一無二で本物志向の体験を提供します。グローバルな旅行者にとって、世界でも特に魅力的で人気の高いデステイネーションへのゲートウェイとなるブランドです。各ホテルおよびリゾートは、その土地ならではの個性と魅力を体現する特別な存在であり、その地域の文化や魅力を深く感じられる入口となります。1906年にCIGA®ブランドのもと、ヨーロッパを代表する象徴的なホテルを集めたコレクションとして誕生し、現在では42の国と地域に130以上の世界最高峰のホテルおよびリゾートを展開しています。その多くは数世紀の歴史を持ち、世界的に卓越したホテルとして広く知られています。詳細や新規開業情報については公式ウェブサイト(theluxurycollection.com)をご覧ください。ほか、[Instagram](https://www.instagram.com)や[Facebook](https://www.facebook.com)でも最新情報をご確認いただけます。ラグジュアリーコレクションは、マリオット・インターナショナルが展開するグローバル旅行プログラム「Marriott Bonvoy®」にも参加しています。本プログラムは、多彩なグローバルブランドのポートフォリオに加え、Marriott Bonvoy Momentsでの限定体験、無料宿泊特典、エリートステータス認定など、充実した特典を会員の皆様に提供しています。入会は無料で、詳細はmarriottbonvoy.comよりご確認いただけます。

マリオット・インターナショナルについて

マリオット・インターナショナルは、米国メリーランド州ベセスダに本社を置き、ラグジュアリー、プレミアム、セレクト、ミッドスケール、長期滞在型、オールインクルーシブなど、多様で魅力的なブランドポートフォリオを展開しています。2026年3月31日時点で、146の国と地域に9,900軒以上の施設を有しています。マリオットは、ホテル、レジデンス、タイムシェア、ヨット、アウトドア施設など、さまざまな宿泊関連事業をフランチャイズ、運営、ライセンスの形で世界中に展開しています。また、受賞歴のある旅行プラットフォーム「Marriott Bonvoy®」を提供しています。詳しくは公式ウェブサイト(www.marriott.com)をご覧ください。最新の企業ニュースはwww.marriottnewscenter.comをご確認ください。さらに、[Facebook](https://www.facebook.com)、[X](https://www.x.com)の@MarriottIntl、[Instagram](https://www.instagram.com)でもぜひフォローしてください。

<本件に関する報道機関からのお問合せ先>

翠嵐 ラグジュアリーコレクションホテル 京都 佐藤・鄭・松波・森田・河村

TEL:075-872-0105 FAX:075-872-0103 E-mail:press-ip@suihotels.com