



SHISUI HOTEL
NARA

Press Release

2024年7月23日

紫翠ラグジュアリーコレクションホテル奈良 春日大社「中元万燈籠」特別拝観付宿泊プランを発売

開催日:2024年8月14日(水)・15日(木)泊

「しすい紫翠ラグジュアリーコレクションホテル奈良」(所在地:奈良県奈良市登大路町、総支配人 羽鳥 寛之)は、2024年7月23日(火)より世界遺産・春日大社境内の約3000基の燈籠に火を灯し、人々の諸願成就を祈願する2日間限定の行事「ちゅうげんまんとうろう中元万燈籠」の特別拝観付宿泊プランを発売いたします。



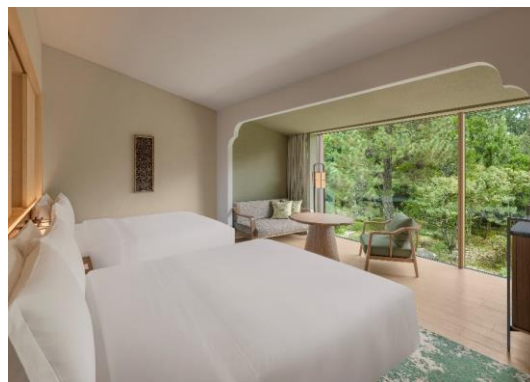
中元万燈籠イメージ(提供:春日大社)

平安末期より今日に至るまで、春日の神を崇敬する人々から、家内安全、商売繁盛、武運長久、先祖の冥福向上等の願いをこめて寄進された約3000基の燈籠が参道や御本社回廊に並ぶ春日大社。なかには、全国で2番目に古い石燈籠といわれている伝・関白藤原忠通奉納の「柚木型石燈籠」(1136年)や、藤原頼通の寄進と伝わる「瑠璃燈籠」(1038年)など、由緒ある燈籠もあります。

境内の燈籠全てに浄火を献じて、神様に様々な祈願をする神事「中元万燈籠」。当プランでは、神職の案内で、献燈紙の奉納とご自身で祈りを込めて釣燈籠へ火を灯し、その後、朱色も鮮やかな春日若宮、春日大社御本殿に参拝いただけます。参道に並ぶ約 2000 基の石燈籠や、約 1000 基の釣燈籠が並ぶ朱塗の御本殿回廊など、全ての燈籠に浄火が灯されると境内は幻想的な雰囲気になります。燈籠の柔らかな明かりに浮かぶ朱色の社殿。人々の祈りを込めた厳かな光が創り出す美しい情景の中、心安らぐひとときをお過ごしください。

春日大社「中元万燈籠」特別拝観付宿泊プラン概要

宿泊期間:	2024年8月14日(水)・15日(木)泊
料金:	1室2名様ご利用時 1名様 84,502円～ (税金・サービス料込)
プラン内容:	・1泊2日のホテル滞在 ・春日大社「中元万燈籠」特別拝観 ・レストラン「翠葉」でのご朝食 ・レストラン「翠葉」でのご夕食
スケジュール:	15:00～ チェックイン 17:15～ ロビー集合 17:45～ 春日大社「中元万燈籠」特別拝観 (所要時間:約80分) 20:00～ ご夕食



客室一例(スタンダードルーム)

※上記料金は、1泊1室2名様ご利用時1名様当り、税金・サービス料込の料金です。
※料金は客室タイプにより変わります。詳しくはホテルまでお問い合わせ下さい。
※温泉風呂・温泉露天風呂付客室にご宿泊の場合は入湯税(大人1名あたり150円)が加算されます。
※ご宿泊の予約受付は、7日前までとなります。

ご予約・お問い合わせ:

翠 SUI カスタマーエンゲージメントセンター TEL : 075-744-0951 または reservation-sh@suihotels.com まで

紫翠 ラグジュアリーコレクションホテル 奈良について

「紫翠 ラグジュアリーコレクションホテル 奈良」は、森トラストグループが2017年に立ち上げたホテルブランド「翠 SUI」と、マリオット・インターナショナル(Marriott International, Inc 本社:米国)のラグジュアリーホテルブランド「The Luxury Collection®(ラグジュアリーコレクション)」とのダブルブランドホテルとして、2023年夏に奈良県の奈良公園内に誕生いたしました。日本文化発祥の地として世界にも知られる奈良の中でも、特にホテルが立地する吉城園周辺地区は、日本有数の名勝地「奈良公園」の西端に位置し、東大寺や興福寺、春日大社などの世界遺産にも囲まれ、様々な取り組みにより風致が維持されてきた緑豊かなエリアです。古より愛でられてきた「紫幹翠葉」(山々がみずみずしく青々と美しい様子)の風光明媚な情景に由来するホテル名称の通り、奈良が擁する自然や歴史と伝統、そして時の流れの神秘を体感する滞在をお届けいたします。



「ホテル外観」イメージ

「紫翠 ラグジュアリーコレクションホテル 奈良」の最新情報はホテル公式ホームページ(www.suihotels.com/shisui)にてご覧いただけます。

「翠 SUI」ブランドについて

「翠 SUI」は、「混じり気のない美しい羽」を意味する「翠」の字を由来としており、美しく透明度の高い青に染まる海、輝く白浜、紺碧の空、鮮やかに彩られる森や山といった、日本各地の美しい自然や独特な文化など、その土地の色に鮮やかに染めて世界にはばたく、という意味を込めています。トラディショナル、ヒストリカル、ヒーリング&リラックスなど、日本ならではの経験や癒しの時間といったコンセプト、モダンスタイル、コージー、リフレッシュ&エナジーなど、グラマラスな経験や非日常によるリフレッシュといったコンセプトを掲げ、「翠」という言葉に込めた想いを、世界のトレンドにあわせて、発信してまいります。「翠 SUI」ブランドホテルの情報は、www.suihotels.com よりご覧いただけます。

ラグジュアリーコレクションホテル&リゾートについて

マリオット・インターナショナルが展開するラグジュアリーコレクションは、世界的に名高いホテルやリゾートばかりを集めたコレクションです。世界有数のエキサイティングで人気の高い土地を巡る旅の拠点として、かけがえのない思い出がいつまでも残るような本物の旅行体験を提供いたします。各ホテルやリゾートがその土地特有の雰囲気に溶け込む美しい佇まいで、その土地本来の魅力を伝えます。ラグジュアリーコレクションの歴史は 1906 年、ヨーロッパでもっとも名高いアイコン的ホテルを集めた CIGA®ブランドとして創業し、今では 35 を超える国と地域に世界最高峰のホテルやリゾートを 115 軒も有するコレクションに成長しています。加盟ホテルの多くが1世紀以上の歴史を持ち、すべて国際的に世界最高峰と認知されるホテルばかりです。さらに詳しい情報や新たな開業情報については、theluxurycollection.com をご覧ください。X、Instagram、Facebook でも情報を発信しています。ラグジュアリーコレクションはマリオット・インターナショナルのグローバル・トラベル・プログラムである Marriott Bonvoy™(マリオット ボンヴォイ)に参加しています。Marriott Bonvoy は会員の皆さまに並外れたグローバルブランドポートフォリオや [Marriott Bonvoy Moments](#) での体験、そして無料ホテル宿泊に向けたポイントやエリートステータス昇格に向けた泊数獲得を含む、比類なき特典をお届けします。無料会員登録やプログラム詳細については、MarriottBonvoy.marriott.com をご覧ください。

マリオット・インターナショナルについて

マリオット・インターナショナル(NASDAQ: MAR、本社：米国メリーランド州ベセスダ)は、139 の国と地域に 30 ブランド、合わせて 8,800 軒以上の宿泊施設を擁するホスピタリティ企業です。世界中でホテルの運営およびフランチャイズや、リゾートのオーナーシップ・プログラムを展開しています。当社は、受賞歴を誇る旅行プログラム、Marriott Bonvoy®(マリオット ボンヴォイ)を提供しています。詳しい情報は、www.marriott.co.jp をご覧ください。また最新の企業ニュースは、www.marriottnewscenter.com をご覧ください。Facebook や@MarriottIntl にて X と Instagram でも情報発信しています。

<本件に関する報道機関からのお問合せ先>

紫翠 ラグジュアリーコレクションホテル 奈良 佐藤・松波

TEL:075-872-0105 FAX:075-872-0103 E-mail:press-sh@suihotels.com