

国内屈指のマウンテンリゾート、長野県白馬村初の外資ブランドホテル

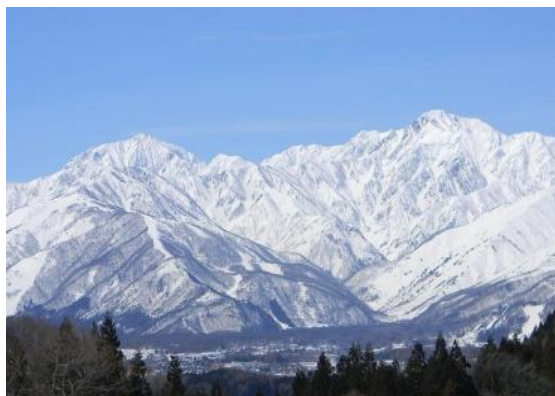
コートヤード・バイ・マリオット 白馬  
開業日を12月22日（土）に決定

宿泊予約受付は11月1日（木）より開始。

開業記念宿泊プラン「スノー ゲットアウェイズSnow Getaways」（1名様 21,816円より）の発売も



温泉付 プレミアールームイメージ



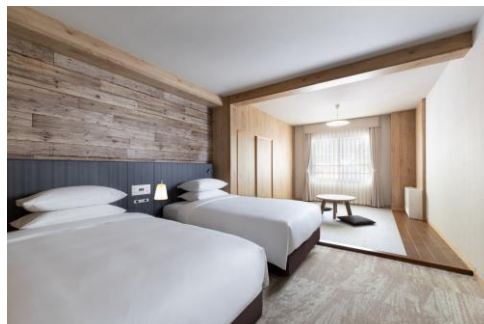
イメージ

長野県白馬村にエリア初の外資ブランドホテルとして開業を予定している「コートヤード・バイ・マリオット 白馬」では、このたび開業日を2018年12月22日（土）に決定いたしました。ホテルは現在、順調に開業準備を進めており、宿泊予約の受付を11月1日（木）より開始いたします。また、これに合わせてスノーアクティビティを通してリゾートデスティネーション白馬とホテルの魅力をご体験いただく宿泊プラン「スノー ゲットアウェイズSnow Getaways」を発売いたします。

今回「コートヤード・バイ・マリオット 白馬」が誕生する長野県白馬村は、国内でも有数のマウンテンリゾートで、冬には雪に覆われた北アルプスのパノラマや豊富なパウダースノーを求め、国内はもとより海外からも人気の高まるエリアです。ホテルは快適なモバイル環境とシモンズ製のベッドを設えた全72室の客室や疲れを癒す温泉、レストラン、フィットネスセンターなどを備えており、アクティビティ後のアフタータイムも、世界基準の行き届いた施設とサービスで快適にお過ごしいただけます。白馬の雄大な自然に抱かれるインターナショナルホテルでリフレッシュな滞在をご体感ください。

## 宿泊予約受付の開始について

「コートヤード・バイ・マリオット 白馬」では、11月1日（木）の午前9時より宿泊予約受付を開始いたします。ホテルでは滞在中いつでもお楽しみいただける温泉浴室付客室やファミリーでも快適にお過ごしいただける40㎡以上のお部屋など、5タイプ全72室を揃えます。



和洋室スーペリアイメージ

## 宿泊予約受付

- ・コートヤード・バイ・マリオット 白馬 WEB サイト  
<https://www.cyhakuba.com>
- ・コートヤード・バイ・マリオット WEB サイト  
<https://courtyard.marriott.com>
- ・コートヤード・バイ・マリオット 白馬 宿泊予約  
TEL：0261-72-3511 MAIL：reservation@cyhakuba.com

【営業時間】月曜～金曜 9:00～17:00\*

\*表記の営業時間は、開業準備期間のものです。ホテル開業後は連日24時間受付となります。

## 客室一覧

客室タイプ	室数	客室面積
スーペリアルーム	2 室	32.4 ㎡
和洋室スーペリア	28 室	32.4 ㎡
デラックスルーム	1 室	41.6 ㎡
和洋室デラックス	14 室	42.6 ㎡
温泉付 プレミアールーム	27 室	33.7 ㎡～35 ㎡

※チェックイン 15：00、チェックアウト 11：00

## 開業記念特別宿泊プラン「<sup>スノー</sup>Snow Getaways」<sup>ゲットアウェイズ</sup>について

開業記念特別宿泊プラン「Snow Getaways」は、30㎡以上のゆとりある客室でのご宿泊に、スキーリフト券をセットしたお得な宿泊プランです。スキー場はホテルからアクセスが良く、豊富なパウダースノーをお楽しみいただける「白馬八方尾根スキー場」、または「白馬五竜スキー場&Hakuba47」よりお選びください。また、プランでは信州りんごを使用したホテルオリジナルのウェルカムドリンクや、信州食材を盛り込んだチーズフォンデュなどプラン限定のディナーをお楽しみいただけます。

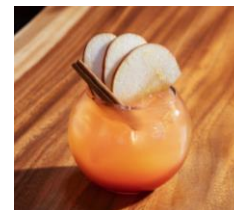


白馬八方尾根スキー場イメージ

期間：2018年12月22日（土）～2019年3月31日（日）

内容：・ご宿泊は、温泉付 プレミアルーム、和洋室デラックスまたは和洋室スーペリアの3タイプからお選びいただけます。

- ・選べるスキーリフト1日券 お1人様につき1枚\*  
\*スキー場は「白馬八方尾根スキー場」または「白馬五竜スキー場&Hakuba47」よりお選びいただけます。
- ・ウェルカムドリンク お1人様につき1杯
- ・チーズフォンデュとグリル料理を中心としたディナー
- ・ホテルレストランでのご朝食



ウェルカムドリンクイメージ

料金：1名様 21,816円より（1室2名様ご利用時）

※料金は消費税・サービス料（10%）込の料金です。

※料金は客室タイプ、ご利用日により異なります。詳しくはホテルまでお問い合わせください。

予約受付：2018年11月1日（木）午前9時より

《ご予約・お問い合わせ先》

コートヤード・バイ・マリオット 白馬 宿泊予約

ホテルWEBサイト：<https://www.cyhakuba.com>

TEL：0261-72-3511 MAIL：reservation@cyhakuba.com

## 「コートヤード・バイ・マリオット 白馬」 施設概要

所在地 長野県北安曇郡白馬村北城 2937

敷地面積 4,833.77 m<sup>2</sup>

延床面積 4,997.01 m<sup>2</sup>

規模 地上3階・地下1階

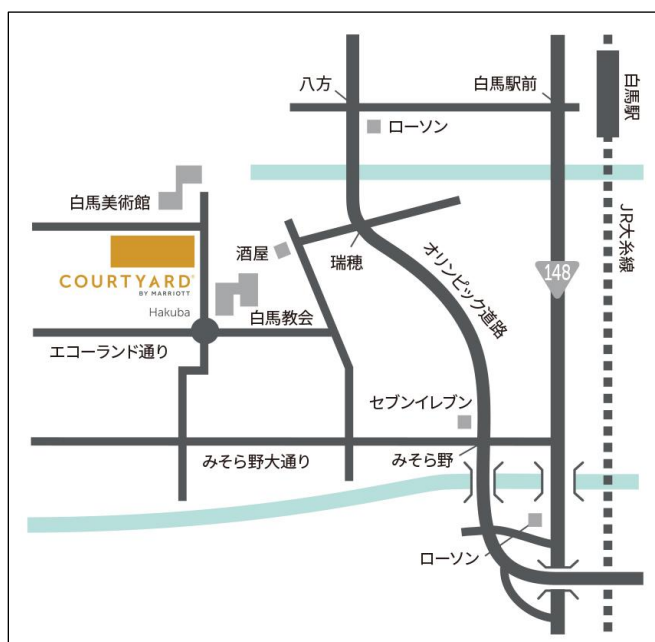
客室数 全72室 (33.7 m<sup>2</sup>~42.6 m<sup>2</sup>)

付帯施設 レストラン、温泉大浴場・露天風呂、フィットネスセンター、スキーロッカー、ランドリールーム等

開業日 2018年12月22日(土)

※上記は2018年10月の計画内容で、予告なく変更となる可能性があります。

## アクセス情報



### 【電車の場合】

- ・JR 大系線 白馬駅よりタクシー約10分。
- ・JR 長野駅より特急バスにて約1時間15分、白馬八方バスターミナル下車、タクシー約5分。

### 【高速バスの場合】

- ・新宿高速バスターミナル（バスタ新宿）より中央高速バスにて約5時間15分、白馬八方バスターミナル下車、タクシー約5分。

### 【車の場合】

- ・上信越自動車道 長野ICより約50km（約60分）。
- ・長野自動車道 安曇野ICより約55km（約60分）。

### マリオット・インターナショナルについて

マリオット・インターナショナル (NASDAQ: MAR、本社：米国メリーランド州ベセスダ) は、130 カ国・地域に 30 のブランド、合わせて 6,700 軒以上の宿泊施設を擁するホスピタリティ企業です。世界中でホテルの運営およびフランチャイズや、リゾートのオーナーシップ・プログラムを展開し、また受賞歴あるロイヤリティプログラム、マリオット リワード、ザ・リッツ・カールトン・リワード、スターウッドプリファードゲスト (SPG) も運営しています。詳しい情報は、[www.marriott.com](http://www.marriott.com) をご覧ください。また最新の企業ニュースは [www.marriottnewscenter.com](http://www.marriottnewscenter.com) をご覧ください。Facebook や Twitter (@MarriottIntl)、Instagram (@MarriottIntl) でも情報発信しています。

### コートヤード・バイ・マリオットについて

世界 50 以上の国と地域に 1,100 軒以上のホテルを展開するコートヤード・バイ・マリオットは、お客様にバランスのとれた環境と存分にリフレッシュできるステイをご提供いたします。常にインターネットにつながる環境は生産性が高く、行き届いたサービスとデザインで、幅広いお客様のニーズにお応えします。詳しい情報は [courtyard.marriott.com](http://courtyard.marriott.com) をご覧ください。また、Facebook や Twitter、Instagram (@CourtyardHotels) でも情報を発信しております。コートヤードは、業界の受賞歴あるロイヤリティプログラム、マリオット リワード、ザ・リッツ・カールトン・リワード、スターウッドプリファードゲスト (SPG) に参加しています。3 つのプログラムは共通の特典内容のもと運営され、会員の方は 130 の国と地域に展開する 6,700 軒以上のホテルを含む 29 ブランドのロイヤリティポートフォリオのもと、無料宿泊のためのポイント獲得、よりスピーディーなエリートステータスへの昇格、シームレスにポイントの獲得や交換が可能となります。無料会員登録やプログラム詳細については、[members.marriott.com](http://members.marriott.com) をご覧ください。

---

#### 【報道関係者様からのお問合せ先】

コートヤード・バイ・マリオット 白馬 開業準備室

(森トラスト・ホテルズ&リゾーツ株式会社内)

広報担当：青島、北村、太江田

電話：03-6409-2820 FAX：03-6409-2813 E-mail：[public@mt-hr.com](mailto:public@mt-hr.com)

本ニュースリリース掲載の画像は下記 URL よりダウンロードが可能です。

<https://bit.ly/2q8pWNh>